



Микролифт HL 10

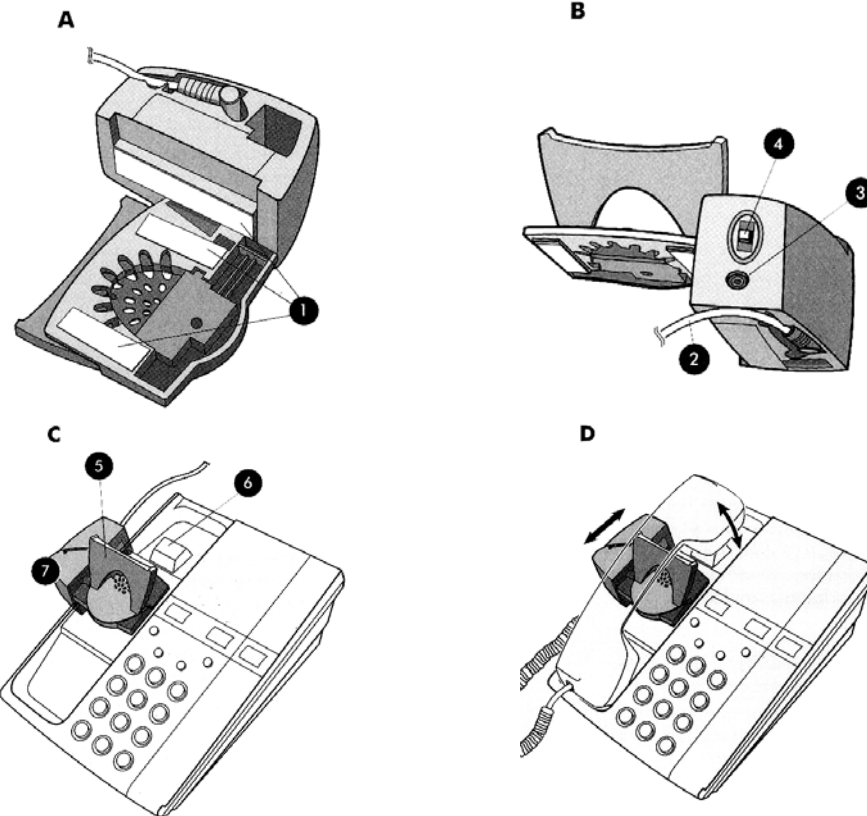
Инструкция по эксплуатации



PLANTRONICS
SOUND INNOVATION™

Описание

Микролифт предназначен для удаленного ответа на входящие звонки при помощи радиоадаптера CA-40 для телефонных гарнитур Plantronics. Детектор, установленный в корпусе микролифта, улавливает сигнал телефонного звонка и передает его на адаптер. Если на адаптере будет нажата кнопка ответа, микролифт поднимает трубку и разговор переключается на гарнитуру. После завершения разговора по сигналу радиоадаптера микролифт опускает трубку аппарата на место. Микролифт регулируется под использование с любыми видами телефонов и имеет выход под специальный индикатор занятости линии (индикатор в комплект не входит).



- 1 - Липкая лента для фиксации микролифта
- 2 - Кабель питания
- 3 - Гнездо для индикатора занятой линии
- 4 - Регулятор высоты подъема трубки

- 5 - Рычаг микролифта
- 6 - Рычаг телефона
- 7 - Корпус микролифта



Установка и настройка

- ⊕ Извлеките микролифт из упаковки. Изучите все составляющие части по рисунку, приведенному выше.
- ⊕ Отключите разъем питания от адаптера. Подключите микролифт в соответствующий разъем и аккуратно уложите его провод. Подключите разъем питания.
Примечание: Если к микролифту подключается индикатор занятой линии, производите эту процедуру при отключенном питании.
- ⊕ Снимите небольшую часть защитного слоя с клейких полосок на микролифте. (Снимать весь защитный слой не надо, используйте только одну полоску, наиболее подходящую для вашего телефона). Установите рычаг микролифта под телефонной трубкой максимально близко к рычагу телефонного аппарата.
- ⊕ Нажмите кнопку начала разговора на адаптере, микролифт поднимет трубку, в наушниках гарнитуры будет слышен сигнал телефонной линии. Если этого не произошло, обратитесь к разделу «Неисправности».
- ⊕ Микролифт имеет три настройки высоты поднятия трубки. Определите опытным путем наименьшее из них и повторите подъем и возврат трубки на рычаг несколько раз, что бы определить оптимальное положение трубки и микролифта.
- ⊕ После настройки высоты подъема рычага воспользуйтесь всеми клейкими полосками, что бы надежно зафиксировать микролифт.

Совершение звонка с использованием микролифта.

Убедитесь, что переключатель трубка/гарнитура на вашем адаптере находится в положении «гарнитура». Нажмите кнопку начала разговора на адаптере. Микролифт поднимет трубку телефона. После того, как вы услышите сигнал свободной линии в гарнитуре, наберите нужный телефонный номер.

При завершении звонка, нажмите кнопку начала/завершения звонка повторно, микролифт опустит телефонную трубку на рычаг.

Прием вызова с использованием микролифта.

При звонке телефона, микролифт передаст на ваш адаптер специальный сигнал и вы услышите тоновый сигнал в гарнитуре. ».

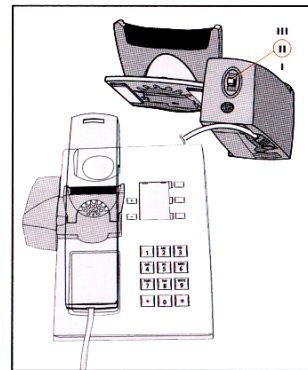
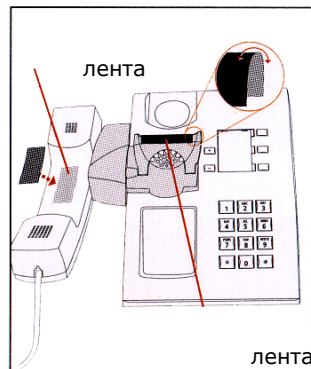
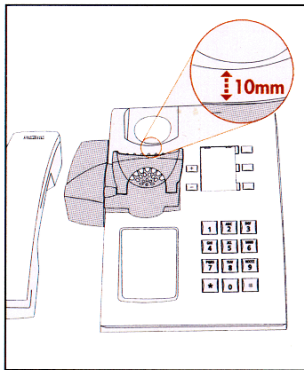
Нажмите кнопку начала разговора на адаптере. Микролифт поднимет трубку телефона, и вы сможете ответить на звонок..

При завершении звонка, нажмите кнопку начала/завершения звонка повторно, микролифт опустит телефонную трубку на рычаг.

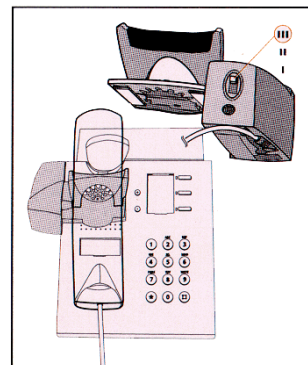
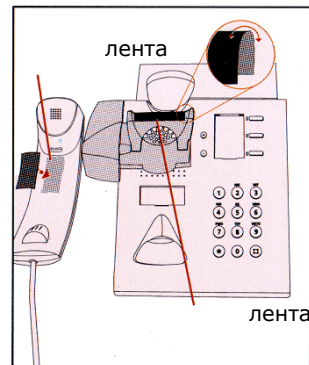
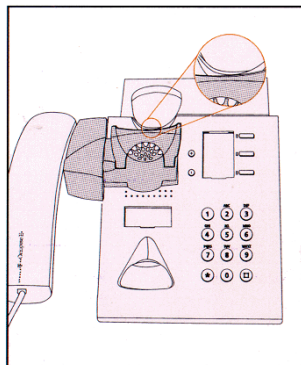
Установка микролифта на специализированные телефонные аппараты.

Для установки микролифта на аппараты Siemens, DT и Alcatel рекомендуется использовать специальную липкую ленту.

SIEMENS OPTISET

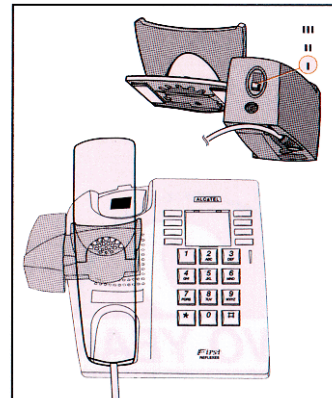
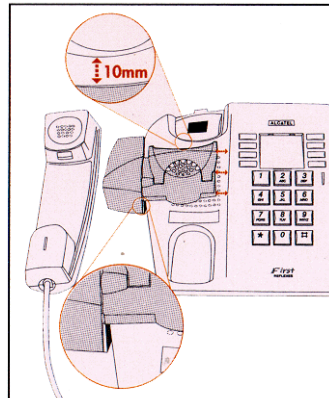
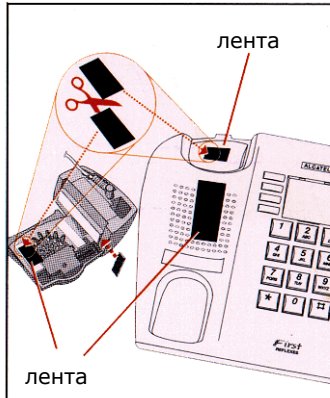


DT ОСТРОН





ALCATEL REFLEX



Основные инструкции по безопасности

- Не допускайте попадания жидкости в механизм микролифта
- Во избежание поражения электрическим током, не разбирайте микролифт.
- Не допускайте попадания соединительных шнуров адаптера в движущиеся детали техники (вентиляторов, копиров и т.д.).

Уход за микролифтом

- Регулярно протирайте микролифт слегка влажным куском ткани.
- Перед чисткой микролифта отключайте адаптер от сети питания и телефонной сети.
- Не используйте растворители и другие чистящие средства.

Возможные неисправности и их устранение

Возникшие неполадки	Возможная неисправность	Способ устранения
Нет сигнала телефонной линии в наушниках гарнитуры	Плохо подключен шнур соединения адаптера и микролифта.	Проверьте качество подключения.
	Переключатель трубка/гарнитура установлен в положение «трубка»	Установите переключатель в положение «гарнитура»
Звонок телефонного аппарата не передается на радиоадаптер.	Слишком низкая громкость звонка телефона.	Увеличьте громкость звонка телефона.
Рычаг не поднимает трубку на нужную высоту	Микролифт неправильно расположен под телефонной трубкой.	Правильно расположите микролифт.
	Неправильная настройка высоты подъемника.	Настройте высоту поднятия рычага регулятором на задней стенке блока подъемника.